



מדינת ישראל

משרד החינוך
המנהל הפדגוגי

האגף לתלמידים מחוננים ומצטיינים



קרֵב KAREV

יוזמות בחינוך Initiatives in Education

אלפא
תכנית חדשנית
למחוננים בישראל

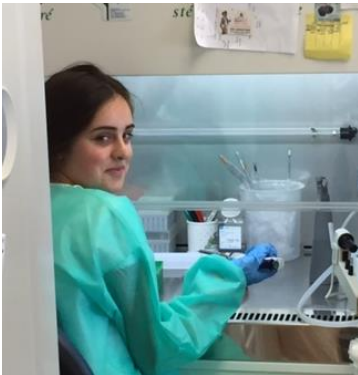


תכנית אלפא



- התכנית חושפת תלמידים מחוננים ליסודות של מחקר מדעי ומקנה להם כישורים נדרשים לערוך מחקר מדעי עצמאי

- התכנית מזמנת לתלמידים הזדמנות לעבוד עם מומחה מהאקדמיה במעבדות משוכללות ולעסוק במחקר מעמיק על נושא שמעניין אותם. במסגרת התכנית התלמידים יכתבו עבודות מחקר בתחומי המדע



- בסיום המסלול, התלמיד מגיש עבודת מחקר ברמה של סיום תואר ראשון או תחילת תואר שני. עבודת המחקר יכולה להמיר בחינת בגרות, במקצוע המדעי בו נכתבה העבודה, ברמה של 5 יחידות לימוד ו/או לעמוד בפני עצמה כמקצוע מוגבר.

- התכנית מציעה חוויה אינטלקטואלית משמעותית, בשילוב פעילות חברתית ותמיכה רגשית



- התלמידים המחווננים ביותר בקבוצת הגיל שלהם
- תלמידים מצטיינים שבית הספר/הוריהם חושבים שהם מתאימים לתכנית, על אף שלא הוגדרו בעבר כמחווננים, יכולים להירשם לתכנית ואם יעברו את שלב המיון הראשוני יופנו ל"אבחון מחוננות" במכון קרני (זכיין משרד החינוך בנושא)



- התלמידים נדרשים להוכיח מוטיבציה גבוהה, יכולת ללימוד עצמי, חריצות, יוזמה, יצירתיות, התמדה ועוד

מוסדות אקדמיים

מודל דו-שנתי

- אוניברסיטת תל אביב
היחידה לנוער שוחר מדע



- האוניברסיטה העברית בירושלים
מרכז המעבדות למדעים ע"ש בלמונטה



- הטכניון
היחידה לנוער שוחר מדע וטכנולוגיה



מודל תלת-שנתי

- מכון ויצמן למדע
מכון דוידסון לחינוך מדעי



- אוניברסיטת אריאל בשומרון – לבנות בלבד
היחידה האוניברסיטאית לילדים ונוער



מאפייני התכנית

מודל דו-שנתי

➤ מחנה קיץ ראשון בסוף כיתה ט' - חשיפה לתחומי מחקר

➤ שנת מחקר ראשונה בכיתה י' - כתיבת הצעת מחקר

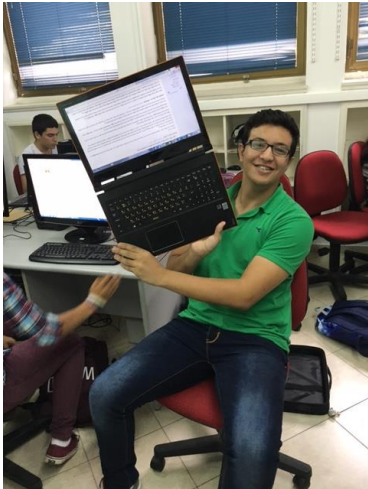
➤ מחנה קיץ שני בתום כיתה י' - ביצוע מחקר

➤ שנת מחקר שנייה בכיתה י"א -

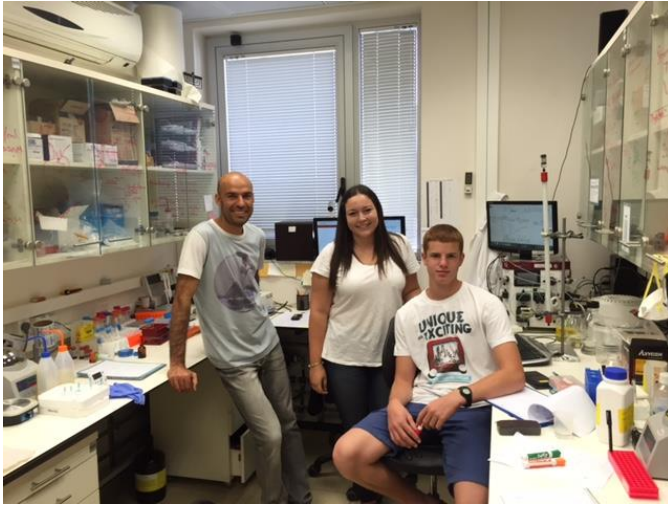
כתיבת העבודה והגשתה למשרד החינוך

מודל תלת-שנתי

➤ 4 השלבים הנ"ל ותוספת שנת הכנה במהלך כיתה ט'



מעטפת פדגוגית



- צוות במוסד האקדמי
- מנחים אקדמיים – קבוצתיים ואישיים

- מדריכים חברתיים

- ייעוץ חינוכי

- רכזים בית ספריים

